

表5 6 全国キノホルム製剤別・神経症状発現前6ヶ月のキノホルム使用量(全国)

キノホルム剤の種類	1人当り神経症状発現前 6ヶ月キノホルム使用量			性別, 神経症状発現前6ヶ月キノホルム量 g/人						年令別, 神経症状発現前6ヶ月キノホルム量 g/人					
	6ヶ月キノホルム使用量			男1人当りキノホルム量			女1人当りキノホルム量			40才以上キノホルム量			39才以下キノホルム量		
	平均値	標準偏差	⊕使用人数	平均値	標準偏差	⊕使用人数	平均値	標準偏差	⊕使用人数	平均値	標準偏差	⊕使用人数	平均値	標準偏差	⊕使用人数
キノホルム	53.9 ^g	43.0	39 ^人	61.3 ^g	57.7	10 ^人	51.3 ^g	36.2	29 ^人	54.5 ^g	38.2	20 ^人	53.2 ^g	47.5	19 ^人
エマホルム散	40.8	70.6	452	43.0	43.1	131	39.8	79.0	321	43.4	81.8	300	35.7	39.7	149
エマホルム錠	36.0	0	1				36.0	0	1	36.0	0	1			
エマホルムP	110.5	104.5	2				110.5	104.5	2	6.0	0	1	215.0	0	1
エンテロ・ビオ フォルム散	36.5	37.7	254	36.0	37.4	83	36.8	37.8	171	36.1	38.7	177	38.2	35.7	74
エンテロ・ビオ フォルム錠	21.9	8.8	5				21.9	8.8	5	21.9	8.8	5			
メキサホルム散	7.0	5.9	21	10.1	9.4	5	6.1	3.8	16	6.2	6.9	14	8.7	2.4	7
強力メキサホルム散	31.7	27.1	43	41.8	21.7	6	30.0	27.5	37	33.3	29.1	36	23.3	7.4	7
強力メキサホルム錠	38.8	39.0	104	31.3	17.6	31	41.9	44.7	73	40.2	35.4	73	34.7	46.7	30
以上2種以上の併用	53.9	55.7	86	50.7	41.6	24	55.5	60.6	61	51.6	55.9	61	59.3	55.8	24
全国的平均(⊕の 種類によらない値)	40.1	56.6	1007	40.4	40.0	290	39.9	62.1	716	40.7	62.1	688	38.8	42.7	311

表 5 7 キノホルム製剤別・神経症状発現前 6 ヶ月のキノホルム使用量(県別)

県別			キノホルムの種類									
			キノホルム	エマホルム散	エマホルム錠	エマホルムP	エンテロビオフォルム散	エンテロビオフォルム錠	メキサホルム散	強力メキサホルム散	強力メキサホルム錠	2種以上の併用
北海道	平均量 g/人	50.6	96.0	27.8			34.0		5.7	40.6	56.8	215.5
	標準偏差	63.7	0	29.0			31.0		0	19.7	39.1	101.1
	キノホルム使用あり人数 (除あり量不明)	38	1	10			13		1	7	3	3
青森	平均値 g/人	39.9		10.8							49.6	
	標準偏差	32.6		0							32.2	
	キノホルム使用あり人数 (除あり量不明)	4		1							3	
岩手	平均値 g/人	22.5		13.8			17.8				18.0	38.6
	標準偏差	14.5		8.7			14.7				10.8	15.9
	キノホルム使用あり人数 (除あり量不明)	14		7			2				2	3
宮城	平均値 g/人	32.6	49.1	43.6	6.0	19.4		4.6	13.2	36.0		
	標準偏差	25.8	44.9	19.7	0	4.5		0	0	0		
	キノホルム使用あり人数 (除あり量不明)	16	2	7	1	3		1	1	1		
山形	平均値 g/人	54.9		58.9			43.2		11.2	21.9	76.0	33.0
	標準偏差	59.0		60.9			20.5		0	12.8	83.0	0
	キノホルム使用あり人数 (除あり量不明)	55		43			3		1	4	3	1
福島	平均値 g/人	19.3	31.5	14.4								
	標準偏差	8.8	4.5	4.1								
	キノホルム使用あり人数 (除あり量不明)	7	2	5								
茨城	平均値 g/人	27.7		16.6			33.2					
	標準偏差	14.7		9.4			13.7					
	キノホルム使用あり人数 (除あり量不明)	6		2			4					

栃	平均量g/人	49.1		33.0		215.0	36.8					
	標準偏差	57.0		31.9		0	16.1					
	キノホルム使用あり人数 (除あり量不明)	12		8		1	3					
木	平均量g/人	238		36.4			18.9					8.1
	標準偏差	22.6		31.0			1.1					0
	キノホルム使用あり人数 (除あり量不明)	5		2			2					1
群	平均量g/人	29.0		6.3			30.6					29.5
	標準偏差	27.6		0			28.8					0
	キノホルム使用あり人数 (除あり量不明)	16		1			14					1
馬	平均量g/人	34.0		34.5				30.0				
	標準偏差	36.4		38.6				0				
	キノホルム使用あり人数 (除あり量不明)	9		8				1				
崎	平均量g/人	201.0		201.0								
	標準偏差	429.7		429.7								
	キノホルム使用あり人数 (除あり量不明)	7		7								
玉	平均量g/人	36.4		21.7			49.6			21.0	41.0	35.5
	標準偏差	29.4		12.4			48.7			17.3	24.2	23.7
	キノホルム使用あり人数 (除あり量不明)	55		11			9			5	27	3
千	平均量g/人	30.4		39.6			21.3					
	標準偏差	9.2		0			0					
	キノホルム使用あり人数 (除あり量不明)	2		1			1					
葉	平均量g/人	56.8		56.8								
	標準偏差	49.6		49.6								
	キノホルム使用あり人数 (除あり量不明)	4		4								
神	平均量g/人											
	標準偏差											
	キノホルム使用あり人数 (除あり量不明)											
奈	平均量g/人											
	標準偏差											
	キノホルム使用あり人数 (除あり量不明)											
川	平均量g/人											
	標準偏差											
	キノホルム使用あり人数 (除あり量不明)											
新	平均量g/人											
	標準偏差											
	キノホルム使用あり人数 (除あり量不明)											
潟	平均量g/人											
	標準偏差											
	キノホルム使用あり人数 (除あり量不明)											
山	平均量g/人											
	標準偏差											
	キノホルム使用あり人数 (除あり量不明)											
梨	平均量g/人											
	標準偏差											
	キノホルム使用あり人数 (除あり量不明)											
富	平均量g/人											
	標準偏差											
	キノホルム使用あり人数 (除あり量不明)											
山	平均量g/人											
	標準偏差											
	キノホルム使用あり人数 (除あり量不明)											

			キノホルムの種類									
			キノホルム	エマホルム散	エマホルム錠	エマホルムP	エンテロビオフォルム散	エンテロビオフォルム錠	メキサホルム散	強力メキサホルム散	強力メキサホルム錠	2種以上の併用
福井	平均量g/人	32.6		32.1			24.1		2.6	25.8	46.8	44.9
	標準偏差	34.4		26.9			16.4		0	0	47.6	51.3
	キノホルム使用あり人数 (除あり量不明)	23		8			6		1	1	3	4
岐阜	平均量g/人	45.9	67.8	56.1			36.8				29.9	43.4
	標準偏差	46.8	1.8	63.5			27.6				19.6	25.5
	キノホルム使用あり人数 (除あり量不明)	46	2	20			8				10	6
静岡	平均量g/人	37.1		44.5							18.0	
	標準偏差	39.5		44.0							7.9	
	キノホルム使用あり人数 (除あり量不明)	18		13							5	
愛知	平均量g/人	33.7	38.3	29.2			48.9				27.8	36.9
	標準偏差	23.1	12.7	9.1			44.8				12.8	16.9
	キノホルム使用あり人数 (除あり量不明)	33	2	15			6				7	3
三重	平均量g/人	66.3	84.0	49.9			83.2			63.3		187.7
	標準偏差	66.1	0	60.5			81.4			44.8		0
	キノホルム使用あり人数 (除あり量不明)	17	1	10			2			3		1
滋賀	平均量g/人	43.4		63.9			21.9			14.4	23.9	62.2
	標準偏差	41.4		50.3			18.4			0	6.9	42.2
	キノホルム使用あり人数 (除あり量不明)	27		9			8			1	4	5
京都	平均量g/人	32.9	29.0	32.0	36.0		25.3	5.6			24.8	75.4
	標準偏差	26.6	0	14.1	0		17.1	0			11.3	44.6
	キノホルム使用あり人数 (除あり量不明)	41	1	10	1		18	1			5	5
大阪	平均量g/人	41.7	53.5	38.0			44.3	27.2	10.6	29.0	27.1	50.0
	標準偏差	44.4	47.0	38.7			48.4	0	7.9	17.8	20.8	51.1
	キノホルム使用あり人数 (除あり量不明)	215	22	56			93	1	7	10	6	20

兵 庫	平均量g/人	33.4		30.6			43.4		10.3		33.0	31.9
	標準偏差	24.5		12.5			34.7		1.3		13.8	18.2
	キノホルム使用あり人数 (除あり量不明)	22		6			7		2		2	5
奈 良	平均量g/人	42.0		12.1			63.0					51.0
	標準偏差	21.7		0			0					0
	キノホルム使用あり人数 (除あり量不明)	3		1			1					1
和 歌 山	平均量g/人	34.4	97.0	31.6			10.9		1.5		22.5	38.0
	標準偏差	33.5	59.0	20.0			2.3		0		0.3	14.0
	キノホルム使用あり人数 (除あり量不明)	19	2	6			3		1		2	5
鳥 取	平均量g/人	20.5		15.4			8.7				15.6	52.1
	標準偏差	15.3		7.4			0				0	0
	キノホルム使用あり人数 (除あり量不明)	6		3			1				1	1
島 根	平均量g/人	46.5	17.3	58.3			38.3		5.2	26.0		69.4
	標準偏差	51.9	2.2	71.1			12.4		0	3.6		42.6
	キノホルム使用あり人数 (除あり量不明)	26	2	11			7		1	2		3
岡 山	平均量g/人	31.9		32.6			17.9		7.0		12.0	35.9
	標準偏差	30.4		31.2			0		1.9		0	10.5
	キノホルム使用あり人数 (除あり量不明)	105		97			1		2		1	4
広 島	平均量g/人	34.3	56.4	30.4			34.0				41.2	31.9
	標準偏差	23.3	13.1	28.4			21.2				3.7	0
	キノホルム使用あり人数 (除あり量不明)	44	2	14			24				3	1
徳 島	平均量g/人	53.1		28.3			16.1			49.6	65.0	112.2
	標準偏差	67.2		5.2			9.9			42.0	92.9	76.5
	キノホルム使用あり人数 (除あり量不明)	19		4			2			5	6	2

キノホルムの種類

			キノホルムの種類									
			キノホルム	エマホルム 散	エマホルム 錠	エマホルム P	エンテロビ オフォルム 散	エンテロビ オフォルム 錠	メキサホル ム散	強力メキサ ホルム散	強力メキサ ホルム錠	2種以上 の併用
香 川	平均量g/人	362		37.9			26.3				34.8	
	標準偏差	29.3		32.3			8.5				0	
	キノホルム使用あり人数 (除あり量不明)	15		12			2				1	
愛 媛	平均量g/人	27.5		27.3			22.5	23.3			22.8	37.9
	標準偏差	18.9		21.8			0	3.7			0	4.1
	キノホルム使用あり人数 (除あり量不明)	21		15			1	2			1	2
高 知	平均量g/人	20.0		14.7			35.9					
	標準偏差	11.7		8.5			0					
	キノホルム使用あり人数 (除あり量不明)	4		3			1					
福 岡	平均量g/人	28.8		28.1			14.4		2.1	26.4	60.9	10.7
	標準偏差	35.5		15.2			12.6		0.9	0	53.2	1.7
	キノホルム使用あり人数 (除あり量不明)	31		9			6		4	1	8	3
長 崎	平均量g/人	54.2		77.0			33.8			8.5		52.8
	標準偏差	69.7		82.8			0			1.4		0
	キノホルム使用あり人数 (除あり量不明)	12		7			1			3		1
大 分	平均量g/人	16.5		19.6			8.0					21.2
	標準偏差	6.0		3.4			0.5					0
	キノホルム使用あり人数 (除あり量不明)	7		4			2					1
鹿 児 島	平均量g/人	31.7		34.2								26.6
	標準偏差	10.9		12.6								0
	キノホルム使用あり人数 (除あり量不明)	3		2								1

表 5 8 キノホルム製剤別・神経症状発現前 6 ヶ月のキノホルム使用量 (病院別)

病 院 別		キノホルムの種類									
		キノホルム	エマホルム 散	エマホルム 錠	エマホルム P	エンテロビ オフォルム 散	エンテロビ オフォルム 錠	メキサホル ム散	強力メキサ ホルム散	強力メキサ ホルム錠	2 種以上 の併用
1	平 均 量 g/人	32.6		32.4							47.8
	標 準 偏 差	31.7		31.8							0
	キノホルム使用あり人数 (除あり量不明)	93		92							1
2	平 均 量 g/人	69.9				28.4					256.4
	標 準 偏 差	101.5				29.0					101.6
	キノホルム使用あり人数 (除あり量不明)	11				9					2
3	平 均 量 g/人	59.4		60.0							33.0
	標 準 偏 差	60.6		61.2							0
	キノホルム使用あり人数 (除あり量不明)	43.0		42							1
4	平 均 量 g/人	41.1		19.8		59.7			23.4	55.8	19.2
	標 準 偏 差	41.5		7.6		69.0			18.5	32.2	7.3
	キノホルム使用あり人数 (除あり量不明)	20		3		4			4	7	2
5	平 均 量 g/人	29.7				38.7				28.0	
	標 準 偏 差	14.4				0				15.1	
	キノホルム使用あり人数 (除あり量不明)	6				1				5	
6	平 均 量 g/人	3.6		3.6							
	標 準 偏 差	0		0							
	キノホルム使用あり人数 (除あり量不明)	1		1							
7	平 均 量 g/人	36.5				40.0				29.9	43.4
	標 準 偏 差	24.8				28.1				19.6	25.5
	キノホルム使用あり人数 (除あり量不明)	23				7				10	6

病 院 別		キノホルムの種類									
		キノホルム	エマホルム 散	エマホルム 錠	エマホルム P	エンテロビ オフォルム 散	エンテロビ オフォルム 錠	メキサホル ム散	強力メキサ ホルム散	強力メキサ ホルム錠	2種以上 の併用
8	平 均 量g/人										
	標 準 偏 差										
	キノホルム使用あり人数 (除あり量不明)										
9	平 均 量g/人	84.0	84.0								
	標 準 偏 差	0	0								
	キノホルム使用あり人数 (除あり量不明)	1	1								
10	平 均 量g/人	38.4		36.0		17.4	5.6				119.0
	標 準 偏 差	44.2		0		10.5	0				33.0
	キノホルム使用あり人数 (除あり量不明)	10		1		6	1				2
11	平 均 量g/人	64.6	67.7					28.0			
	標 準 偏 差	54.3	55.5					0			
	キノホルム使用あり人数 (除あり量不明)	13	12					1			
12	平 均 量g/人	53.7				66.8		8.0	36.6		43.3
	標 準 偏 差	59.0				68.5		4.5	24.8		20.9
	キノホルム使用あり人数 (除あり量不明)	30				19		3	4		4
13	平 均 量g/人	31.2	21.0	25.9		36.1				54.0	
	標 準 偏 差	24.8	9.2	23.7		28.1				0	
	キノホルム使用あり人数 (除あり量不明)	21	4	6		10				1	
14	平 均 量g/人	43.9	27.0	67.9		37.9			28.4	8.8	41.7
	標 準 偏 差	51.4	0	74.6		38.2			3.4	4.4	22.2
	キノホルム使用あり人数 (除ざり量不明)	30	1	9		13			3	2	2

15	平均量g/人	49.7	38.0	38.7			114.5			16.2	28.2	9.0
	標準偏差	54.5	0	13.3			86.2			0	3.4	0
	キノホルム使用あり人数 (除あり量不明)	14	1	6			3			1	2	1
16	平均量g/人	42.5		39.3			36.2		9.0			81.2
	標準偏差	38.7		20.9			24.9		0.9			72.1
	キノホルム使用あり人数 (除あり量不明)	48		14			25		2			7
17	平均量g/人	32.2					34.9					15.8
	標準偏差	11.3					9.9					0
	キノホルム使用あり人数 (除あり量不明)	7					6					1
18	平均量g/人											
	標準偏差											
	キノホルム使用あり人数 (除あり量不明)											
19	平均量g/人	37.2	69.5	36.2			36.1					
	標準偏差	22.4	0	25.3			20.9					
	キノホルム使用あり人数 (除あり量不明)	29	1	6			22					

表59 キノホルム製剤別・一日投与量・投与日数

キノホルム剤の種類	一日投与量		投与日数		人数 (除量不明)
	平均値 g/人	標準偏差	平均値 日/人	標準偏差	
キノホルム	1.71	1.36	39.1	39.2	39人
エマホルム散	1.37	0.49	32.4	54.3	452
エマホルム錠	0.90	0	40.0	0	1
エマホルムP	1.13	0.12	89.0	83.0	2
エンテロ・ビオフォルム散	1.21	0.31	30.9	31.9	254
エンテロ・ビオフォルム錠	1.37	0.54	17.2	9.4	5
メキサホルム散	0.28	0.26	27.3	17.3	21
強力メキサホルム散	0.96	0.32	40.2	41.7	43
強力メキサホルム錠	1.15	0.24	32.3	23.1	104
以上2種以上の併用	1.15	0.46	46.4	38.7	86

表 60 キノホルム製剤別・神経症状発現前6ヶ月のキノホルム使用量(ブロック別)

ブロック別			キノホルムの種類									
			キノホルム	エマホルム散	エマホルム錠	エマホルムP	エンテロビオフォルム散	エンテロビオフォルム錠	メキサホルム散	強力メキサホルム散	強力メキサホルム錠	2種以上の併用
全国	平均量g/人	40.1	53.9	40.8	36.0	110.5	36.5	21.9	7.0	31.7	38.8	53.9
	標準偏差	56.6	43.0	70.6	0	104.5	37.7	8.8	5.9	27.1	39.0	55.7
	キノホルム使用あり人数 (除あり量不明)	1007	39	452	1	2	254	5	21	43	104	86
北海道	平均量g/人	50.6	96.0	27.8			34.0		5.7	40.6	56.8	215.5
	標準偏差	63.7	0	29.0			31.0		0	19.7	39.1	101.1
	キノホルム使用あり人数 (除あり量不明)	38	1	10			13		1	7	3	3
東北	平均量g/人	43.3	40.3	48.4		6.0	27.9		7.9	20.2	49.9	37.2
	標準偏差	48.8	33.1	53.6		0	19.0		3.3	12.0	56.1	14.0
	キノホルム使用あり人数 (除あり量不明)	96	4	63		1	8		2	5	9	4
関東甲信越	平均量g/人	45.7		58.4		215.0	35.6	30.0		21.0	41.0	28.8
	標準偏差	119.2		193.1		0	33.6	0		17.3	24.2	21.2
	キノホルム使用あり人数 (除あり量不明)	112		40		1	33	1		5	27	5
中部北陸	平均量g/人	42.5	59.2	44.6			40.9		2.6	53.9	29.0	52.7
	標準偏差	44.1	19.8	48.9			42.0		0	42.1	23.4	50.0
	キノホルム使用あり人数 (除あり量不明)	141	5	70			22		1	4	25	14
近畿	平均量g/人	39.8	56.0	38.7	36.0		39.6	16.4	9.6	27.7	26.0	50.9
	標準偏差	40.7	48.9	36.8	0		43.5	10.8	7.1	17.5	14.4	44.1
	キノホルム使用あり人数 (除あり量不明)	327	25	88	1		130	2	10	11	19	41

ブロック別			キノホルムの種類									
			キノホルム	エマホルム散	エマホルム錠	エマホルムP	エンテロビオフォルム散	エンテロビオフォルム錠	メキサホルム散	強力メキサホルム散	強力メキサホルム錠	2種以上の併用
中国	平均量g/人	34.2	36.8	34.2			33.7		6.4	26.0	30.2	48.4
	標準偏差	33.1	21.7	36.8			19.8		1.8	3.6	13.8	30.1
	キノホルム使用あり人数 (除あり量不明)	181	4	125			33		3	2	5	9
四国	平均量g/人	37.4		30.1			23.9	23.3		49.6	55.9	75.1
	標準偏差	44.1		25.2			10.1	3.7		42.0	82.0	65.7
	キノホルム使用あり人数 (除あり量不明)	59		34			6	2		5	8	4
九州	平均量g/人	33.1		42.6			15.2		2.1	13.0	60.9	22.1
	標準偏差	44.7		53.5			12.5		0.9	7.8	53.2	15.1
	キノホルム使用あり人数 (除あり量不明)	53		22			9		4	4	8	6

図1 キノホルム剤種類別、神経症状発現前6ヶ月、
1日投与量・投与日数の分布

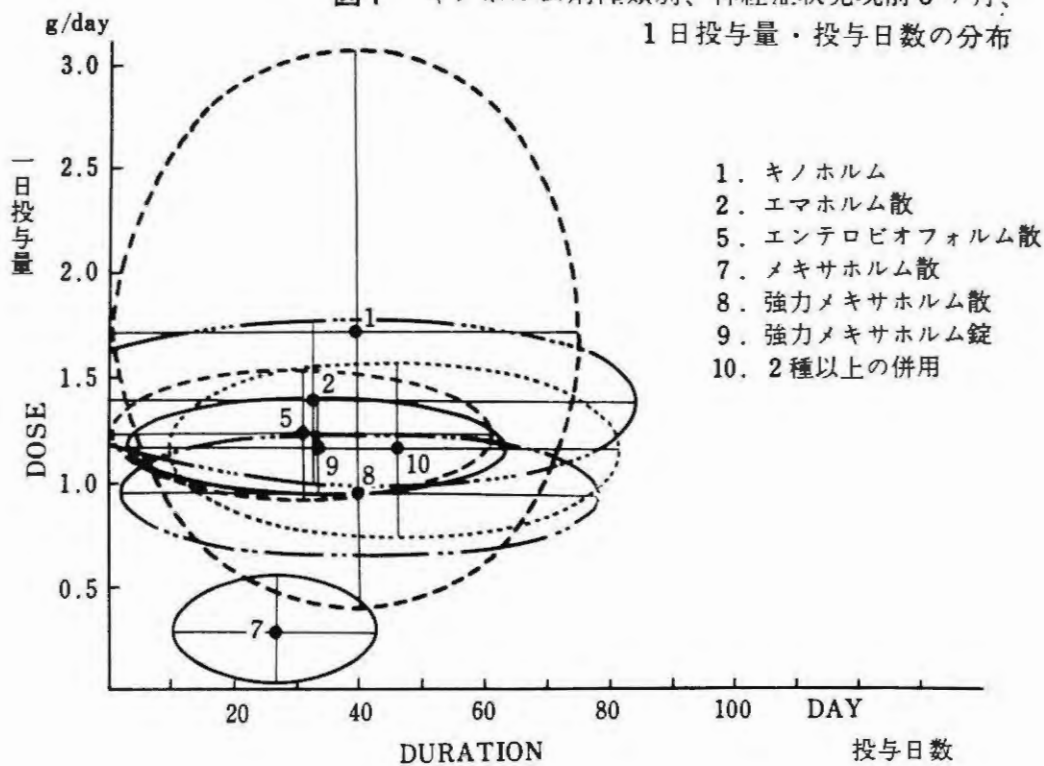
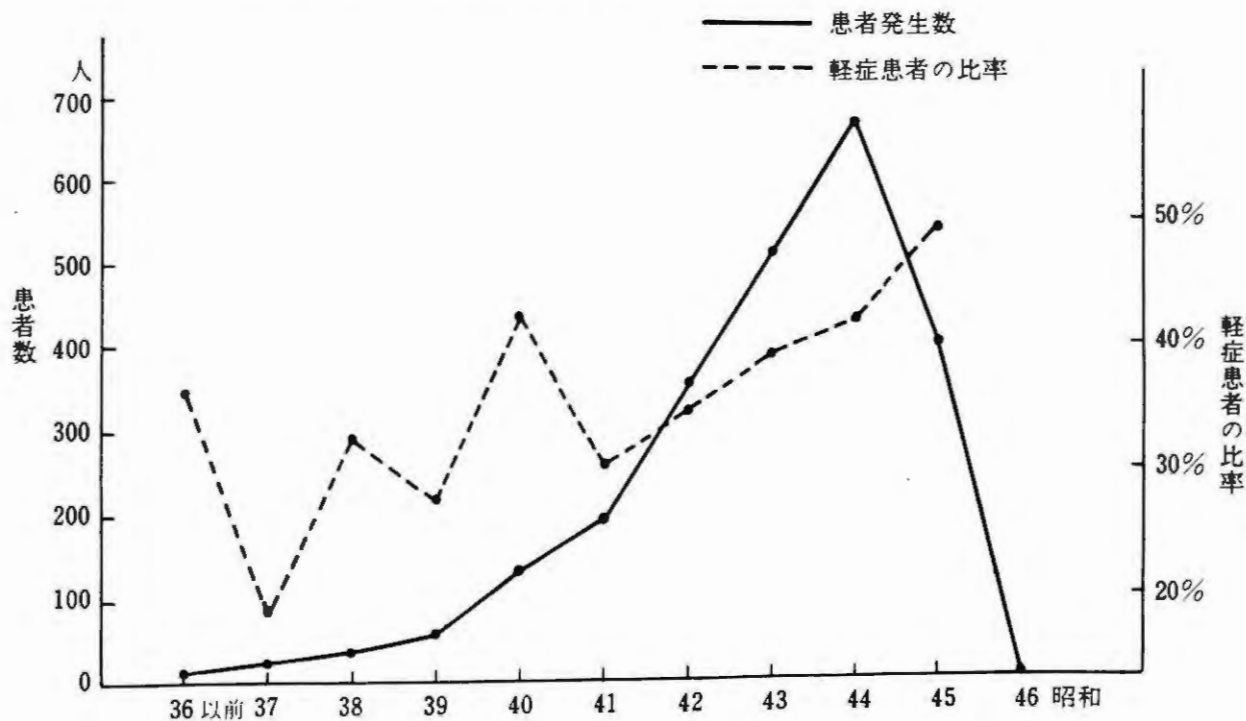


図2 患者発生数と軽症患者の比率の年次変動



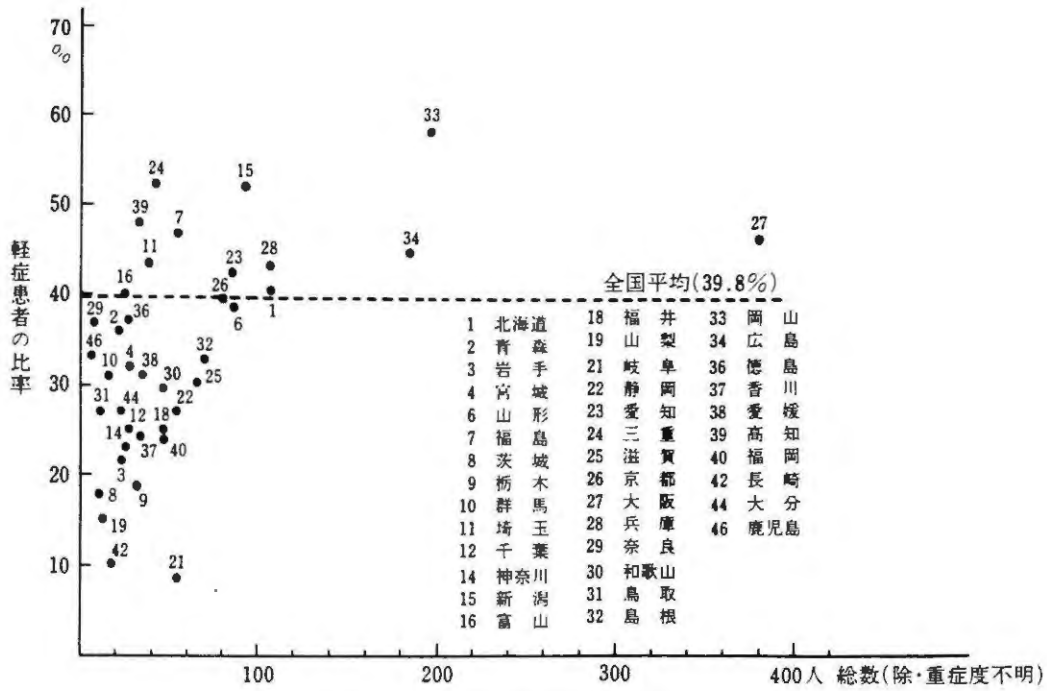


図3 県別・軽症患者の比率

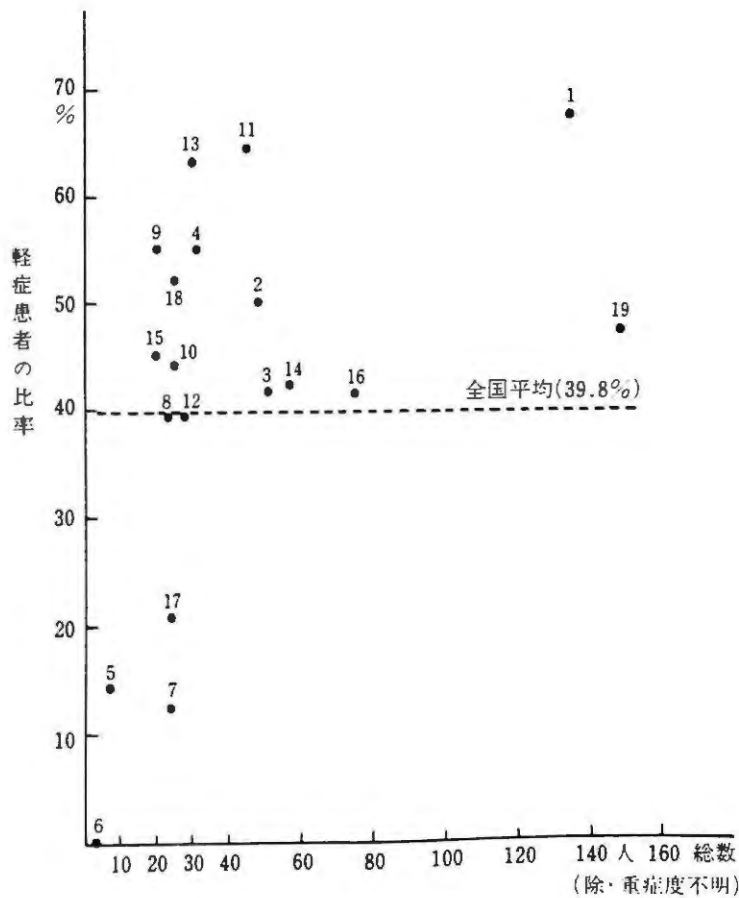


図4 病院別・軽症患者の比率

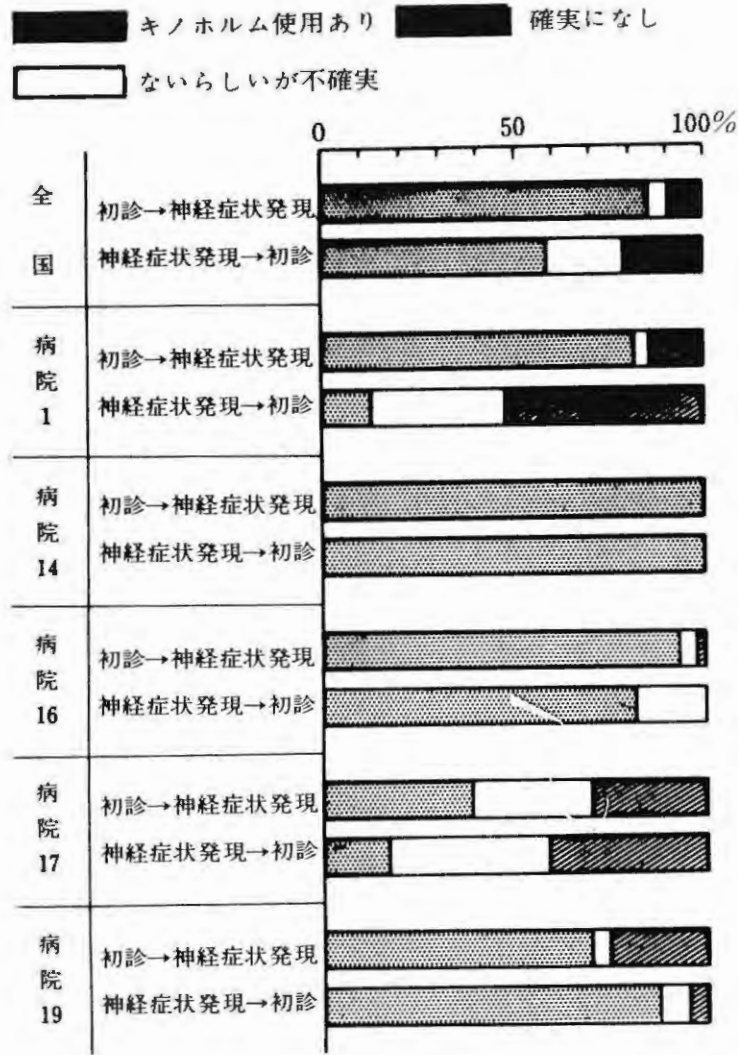


図5 初診—神経症状発現の時期的前後別にみた
 ④使用の有無（全国病院別）

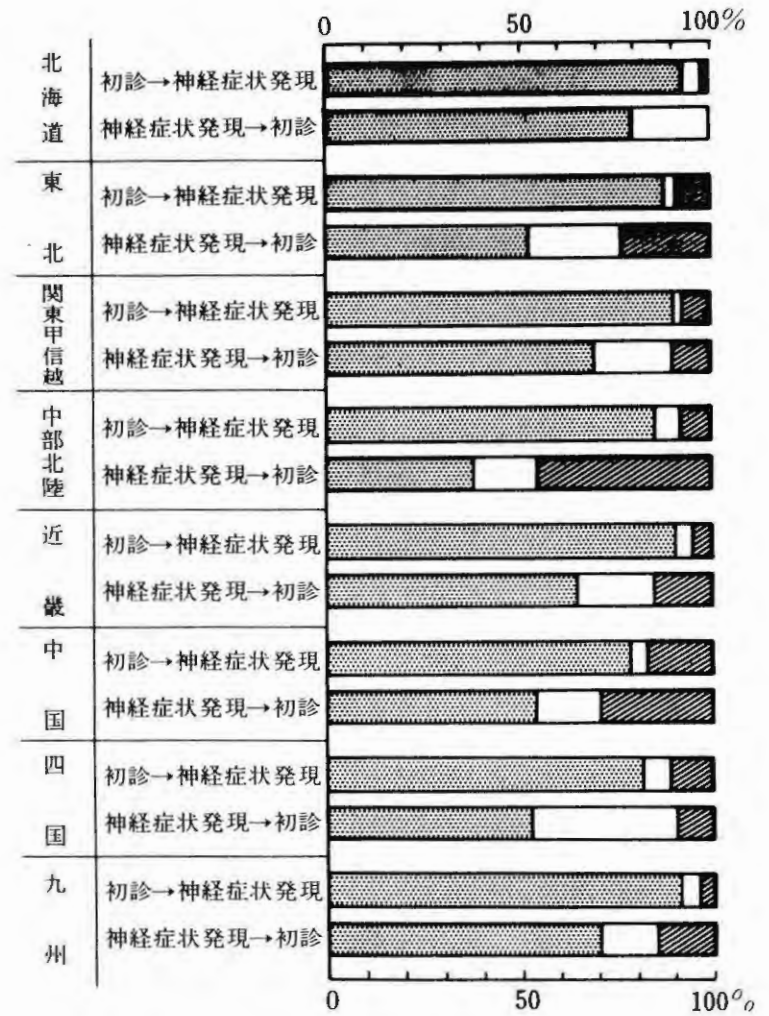


図6 初診—神経症状発現の時期的前後別にみた
 ④使用の有無（ブロック別）

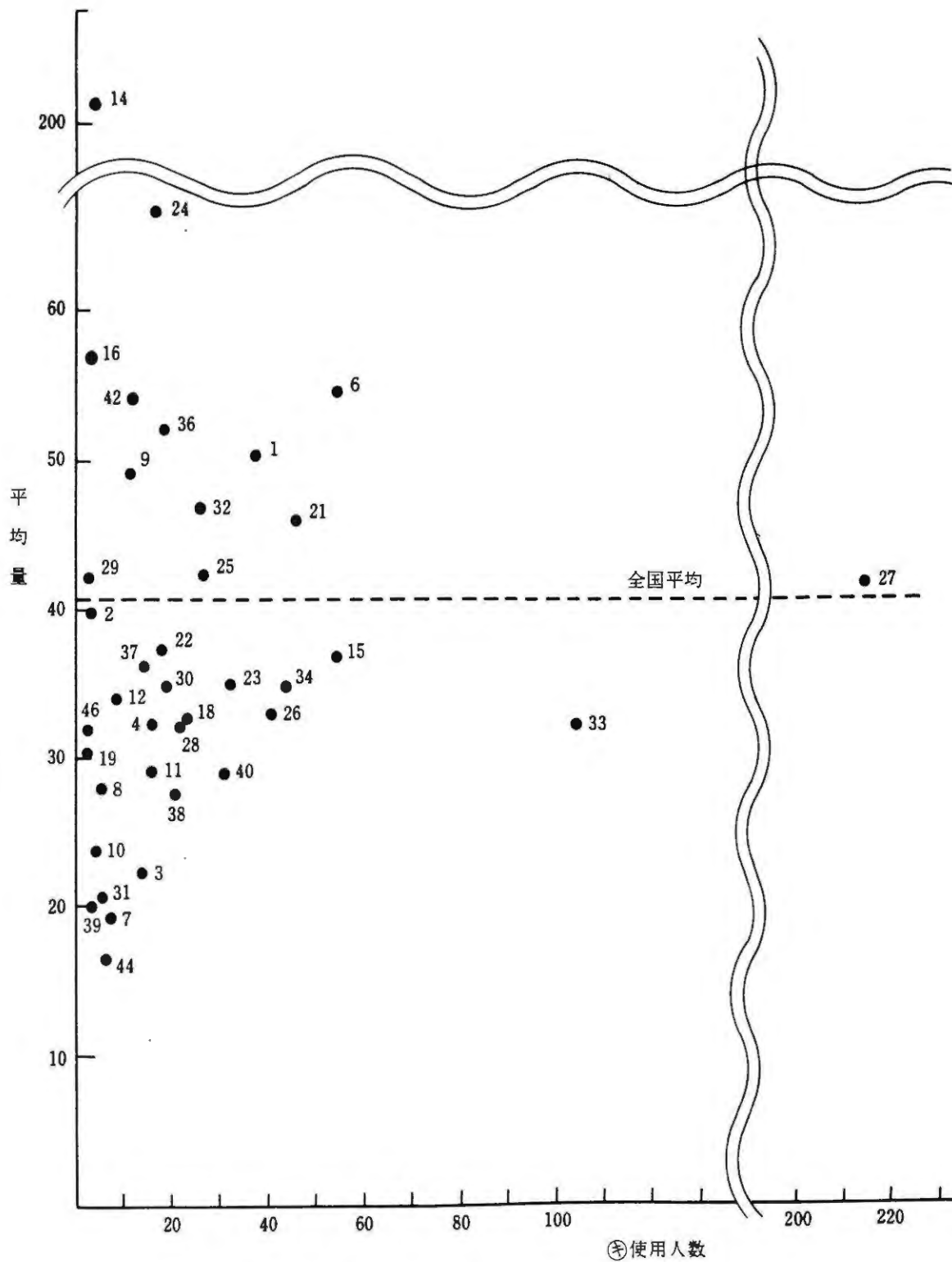


図7 県別神経症状発現前6ヶ月(⊕)平均使用量の分布

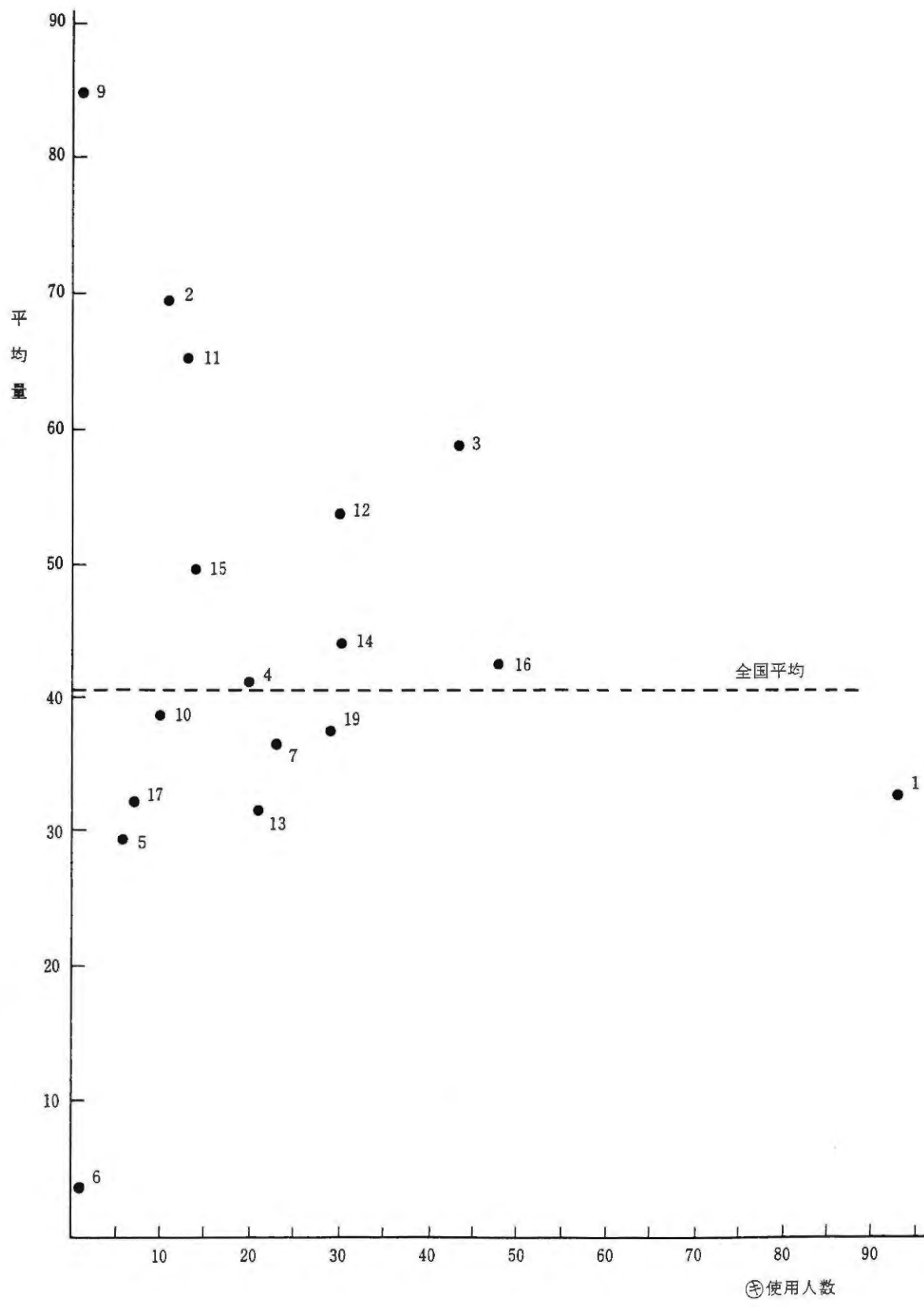


図8 病院別神経症状発現前6ヶ月(⊕)平均使用量の分布

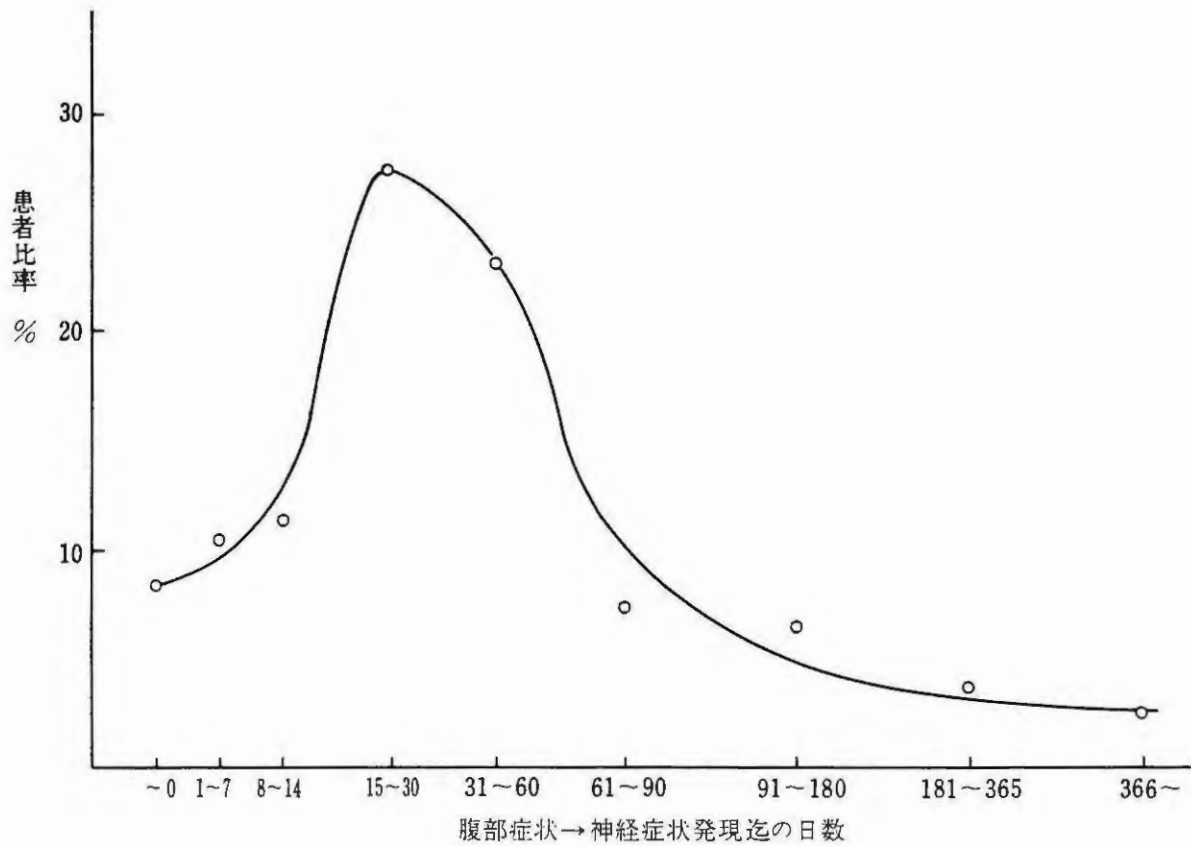


図9 腹部症状発現から神経症状発現迄の期間別患者分布(全国)

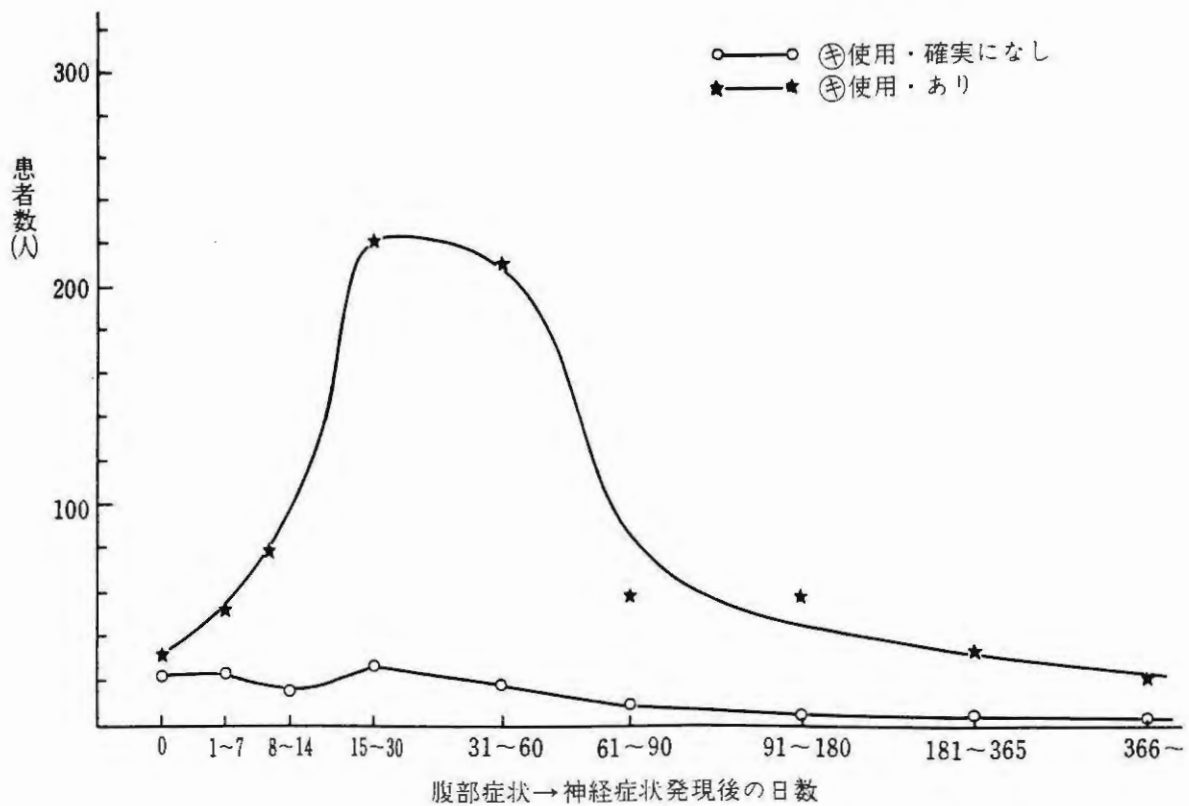


図10 神経症状発現前6ヶ月の☑使用の有無別、腹部症状発現から神経症状発現迄の期間別患者分布

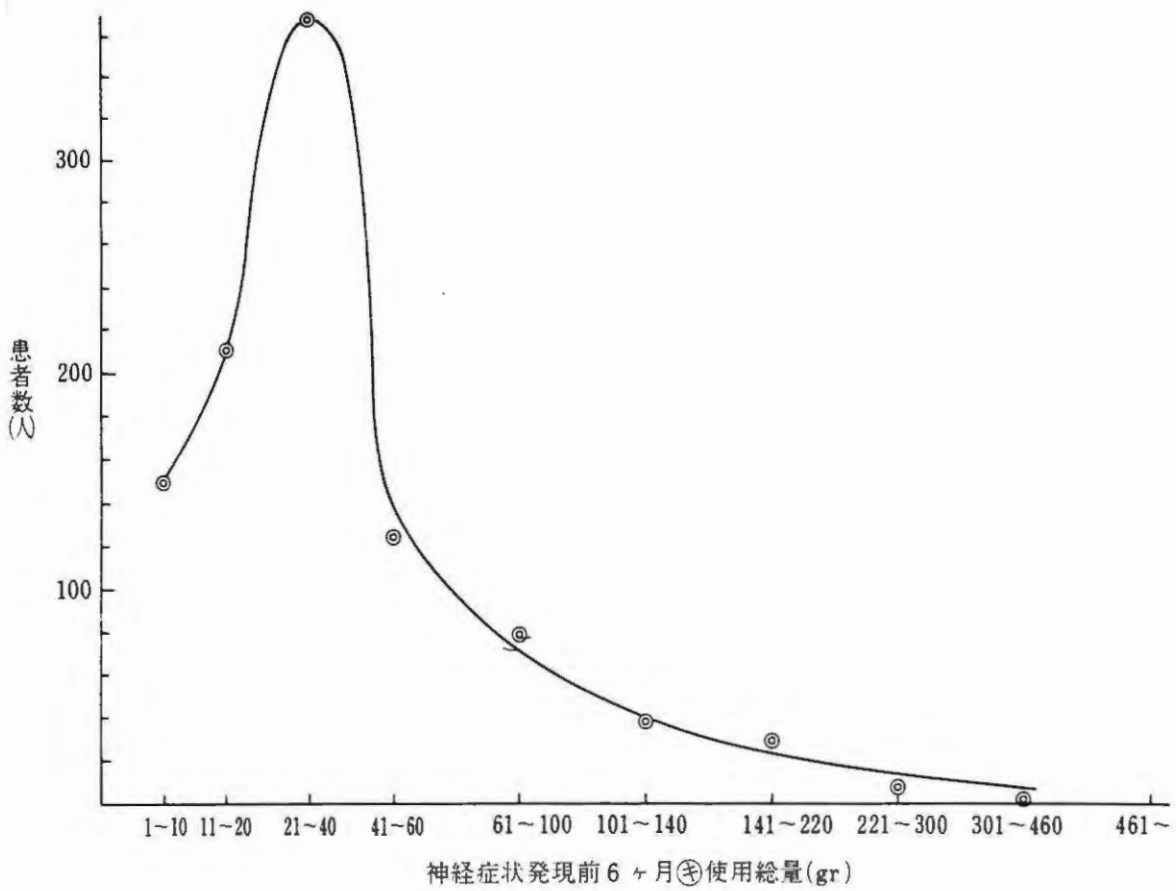


図11 神経症状発現前6ヶ月Ⓢ投与量別、患者分布(全国)

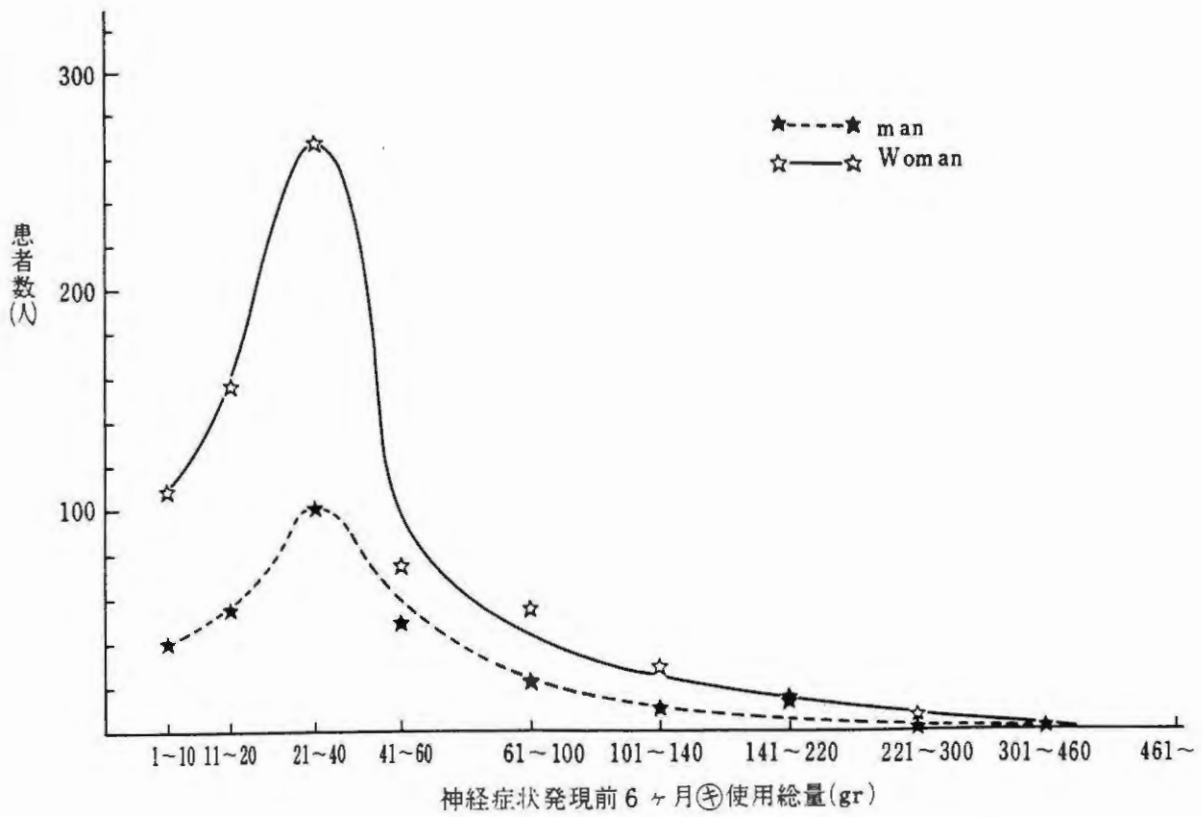


図12 神経症状発現前6ヶ月Ⓢ投与量別患者分布(性別)

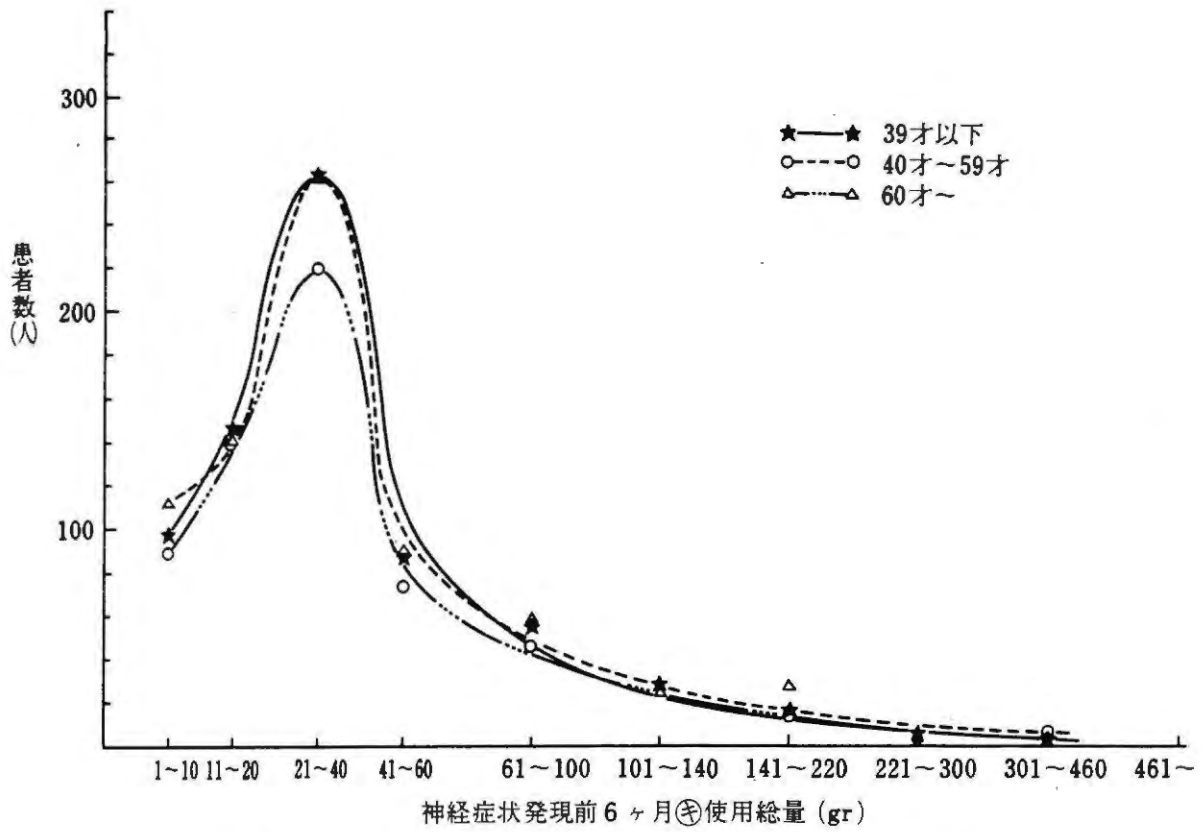


図13 神経症状発現前6ヶ月Ⓢ投与量別患者分布(年齢別)

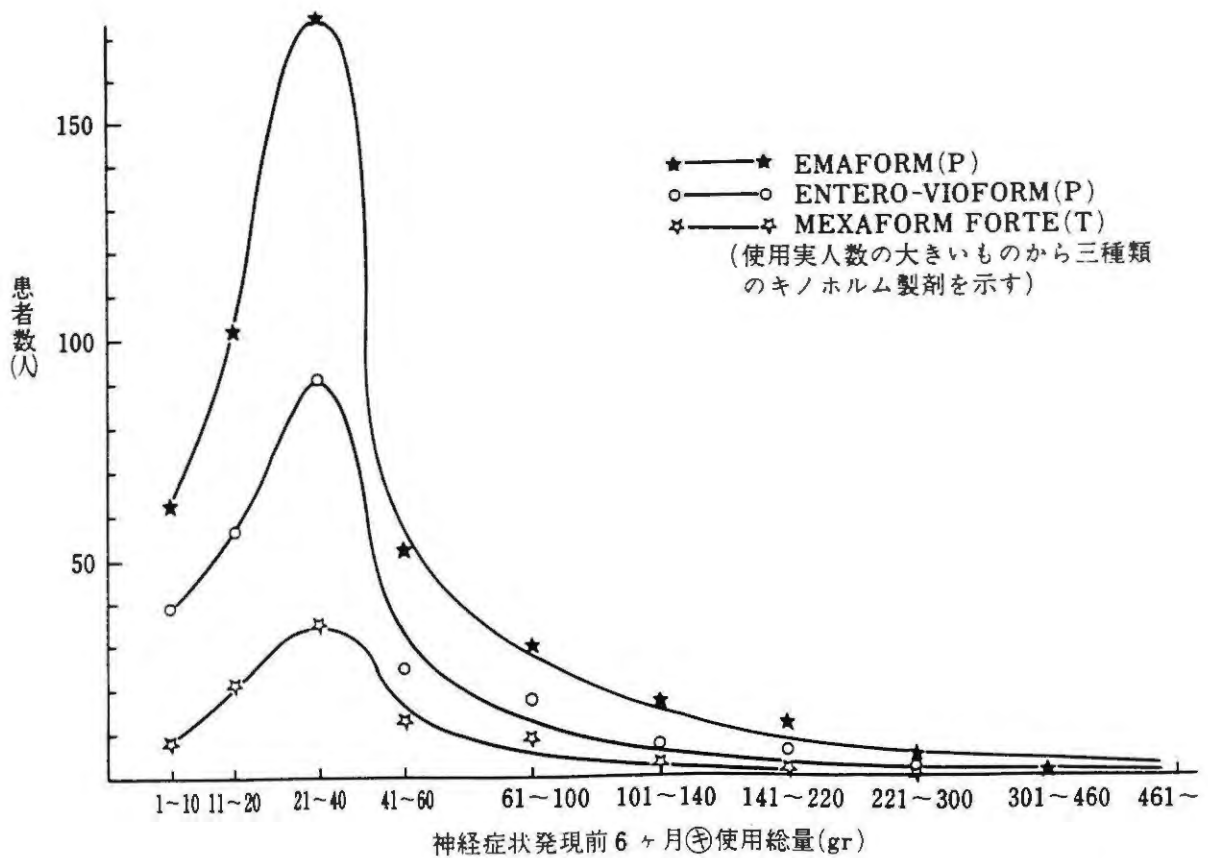


図14 神経症状発現前6ヶ月Ⓢ投与量別、患者分布(キノホルム製剤別)

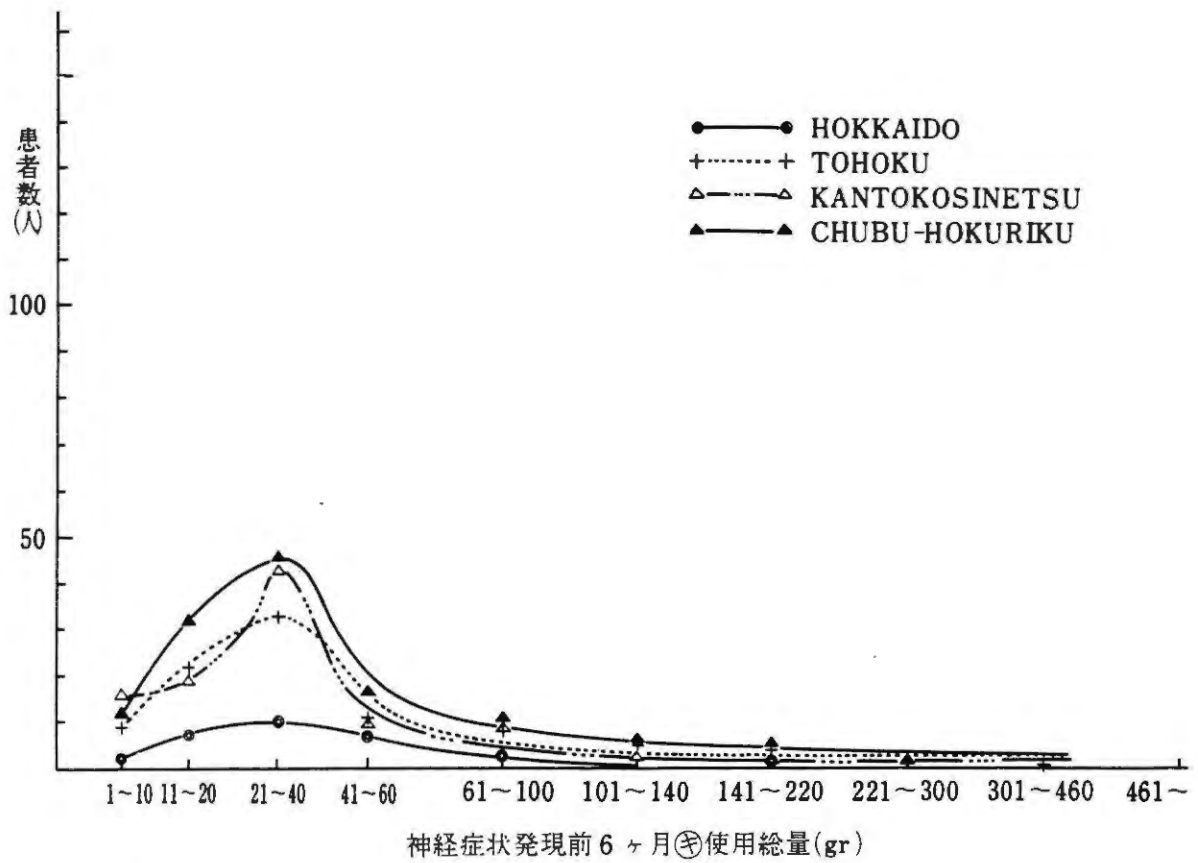


図15 神経症状発現前6ヶ月 \oplus 投与量別患者分布(地区ブロック別)

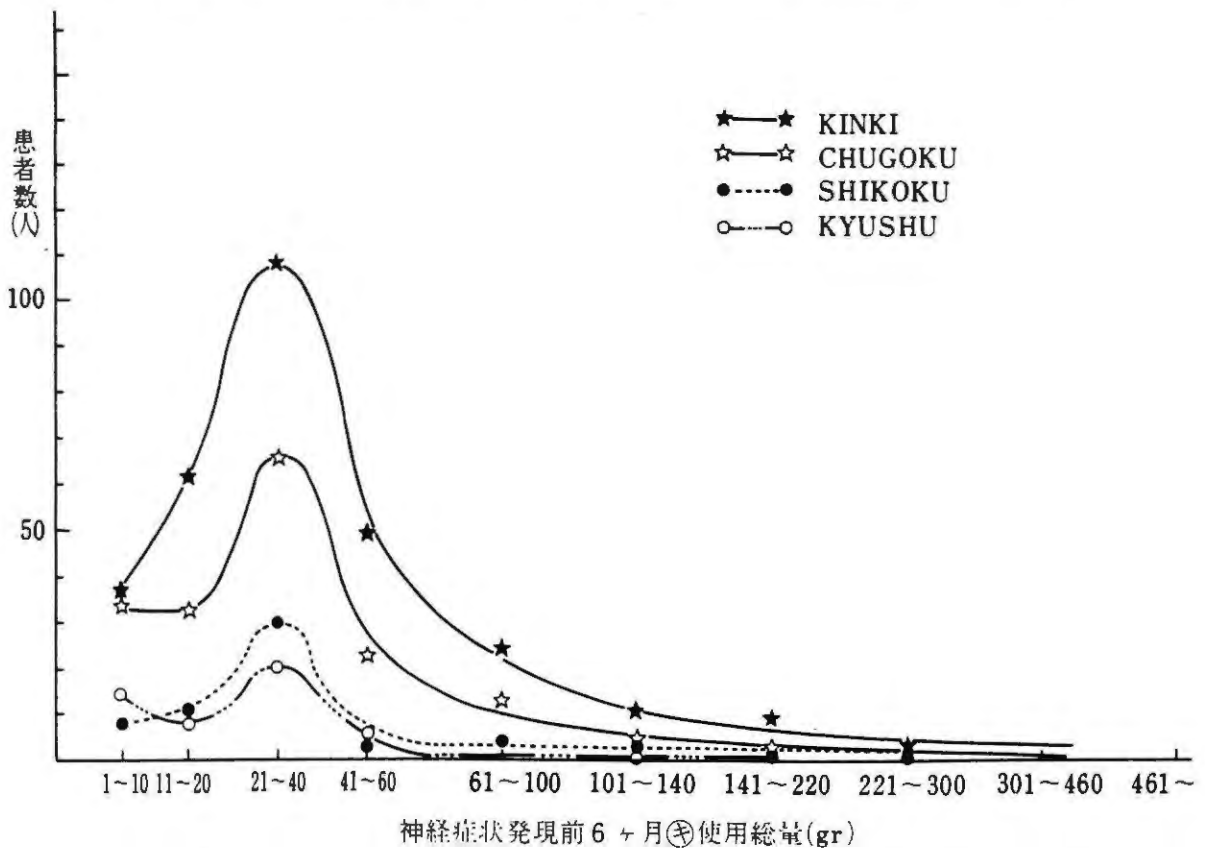


図16 神経症状発現前6ヶ月 \oplus 投与量別患者分布(地区ブロック別)

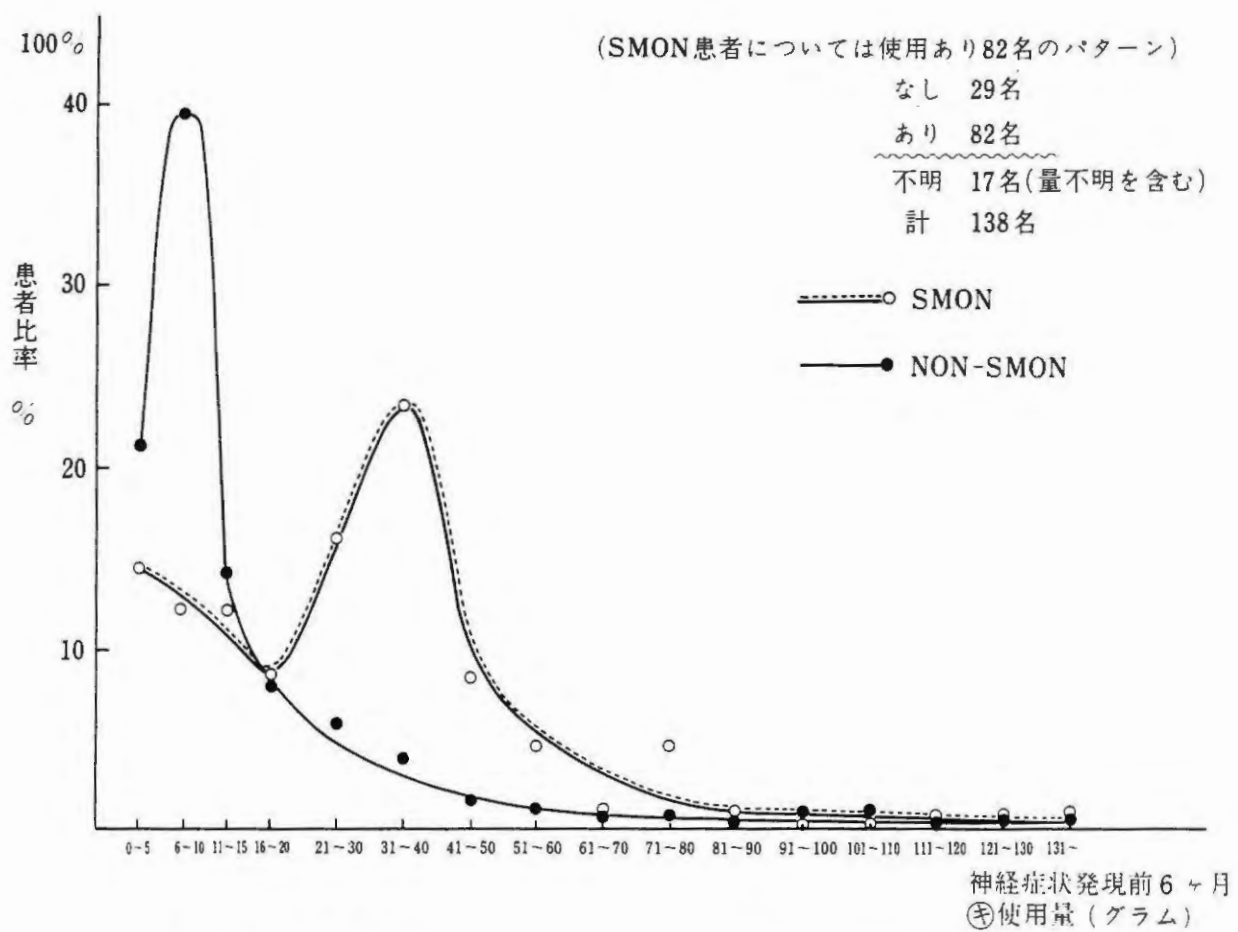


図17 岡山県I病院におけるSMON例および非SMON例に対するキノホルム投与パターン(神経症状発現前)